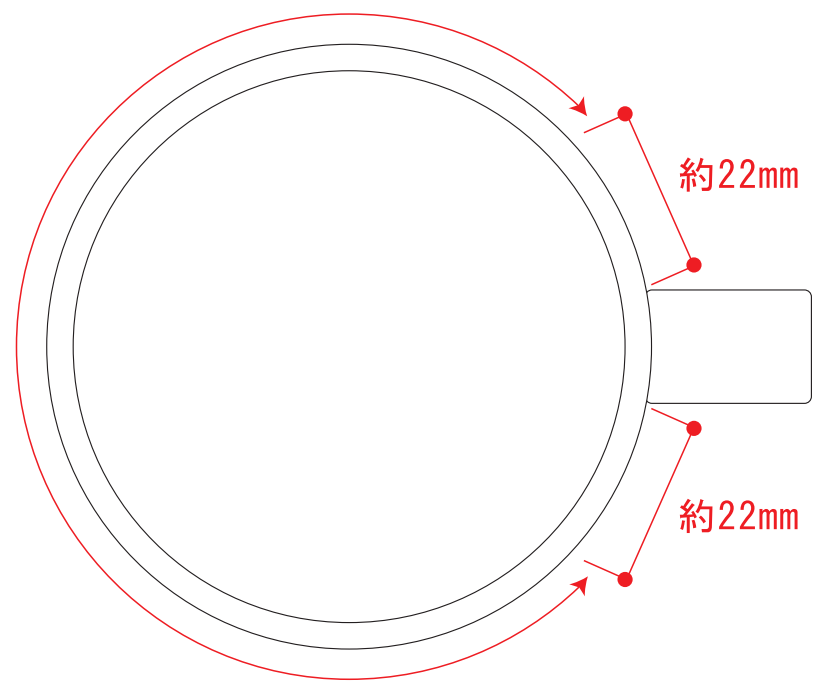


## SOT-211 (陶器マグ ストレート(S+))

- 納期：2023年00月00日
- ロット：
- デザインサイズ：W000×H000 (mm)
- 刷り色：1C
- 刷り位置：図参照

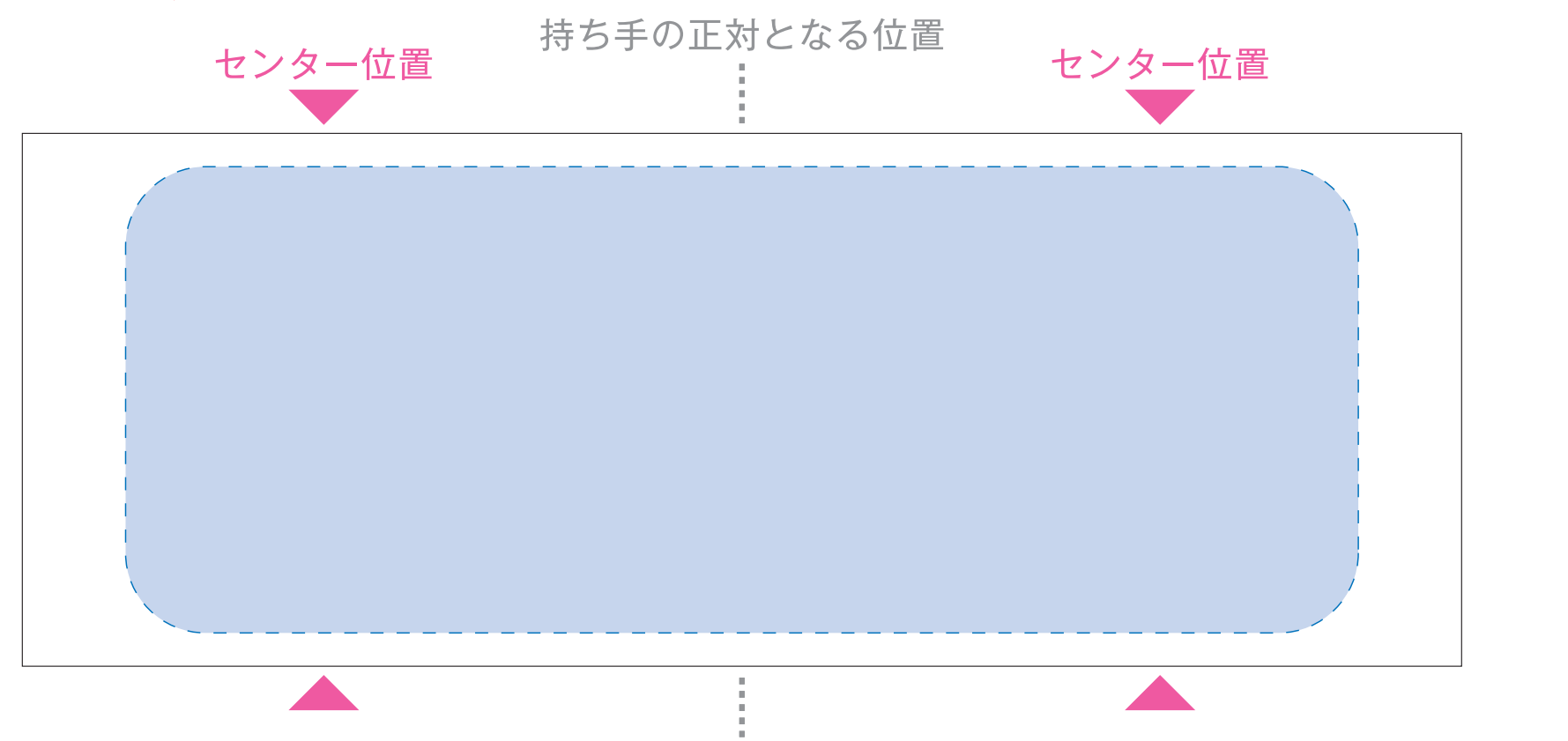
昇華転写での印刷範囲イメージです



### 昇華転写用

☆展開時イメージ

☆昇華転写の場合…水色枠が印刷範囲です。



レイアウト可能範囲：W185×H70 (mm)

■バッド印刷 最大範囲：W30×H40 (mm)

■昇華転写印刷 最大範囲：W185×H70 (mm)

### 昇華転写用

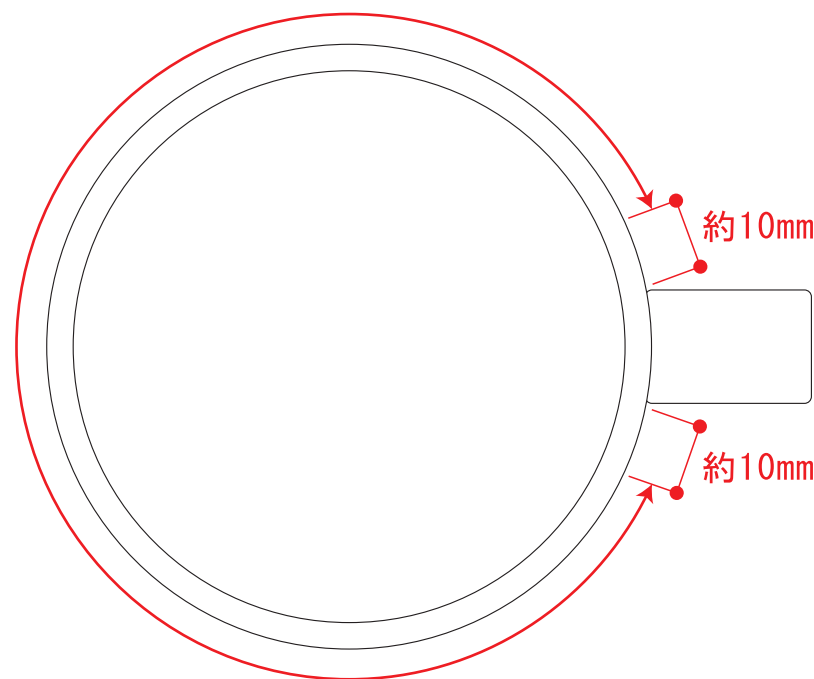
版下原寸サイズ  
※反転して配置してください



## SOT-211 (陶器マグ ストレート(S+))

- 納期：2023年00月00日
- ロット：
- デザインサイズ：W000×H000 (mm)
- 刷り色：1C
- 刷り位置：図参照

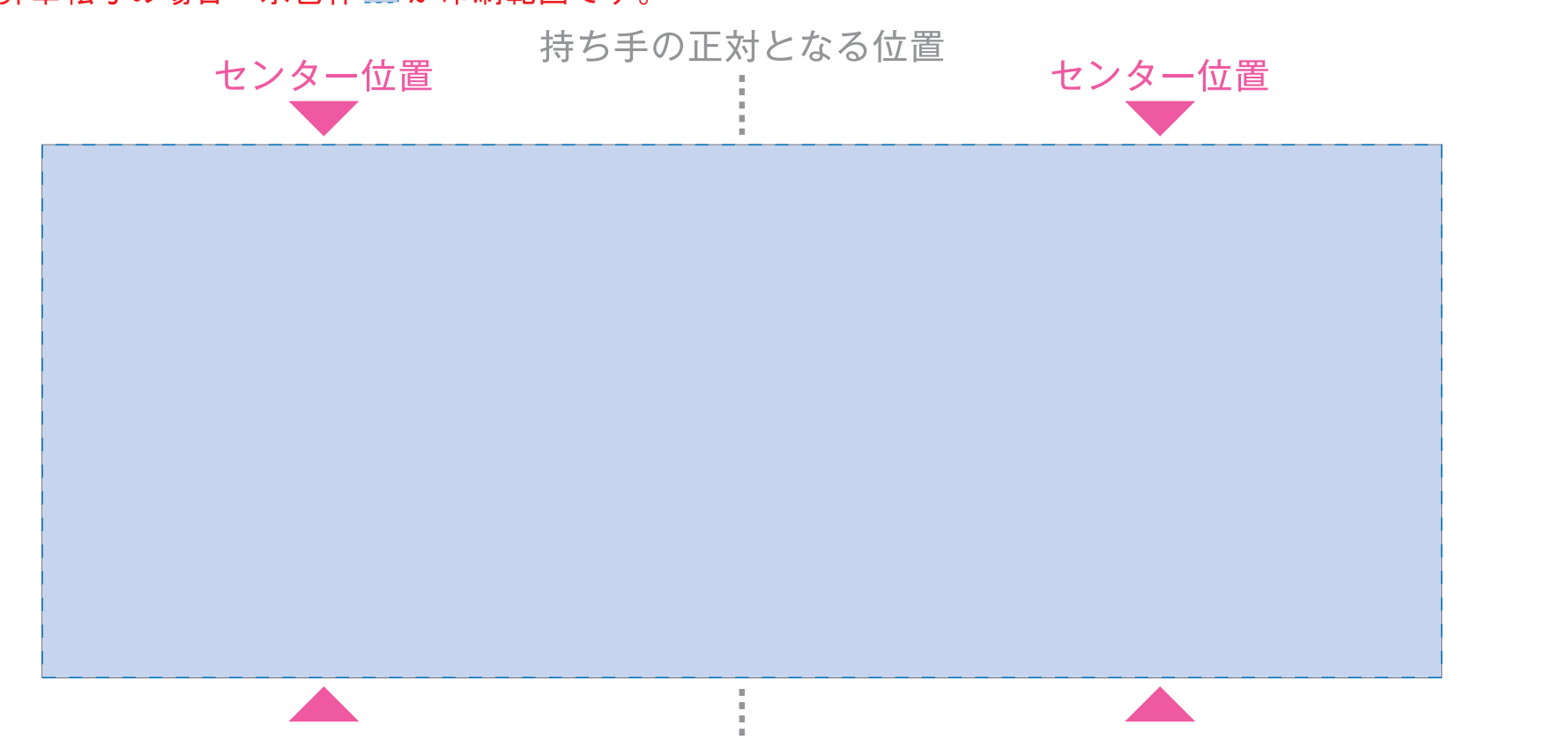
昇華転写での印刷範囲イメージです



### 昇華転写Lサイズ用

☆展開時イメージ

☆昇華転写の場合…水色枠が印刷範囲です。

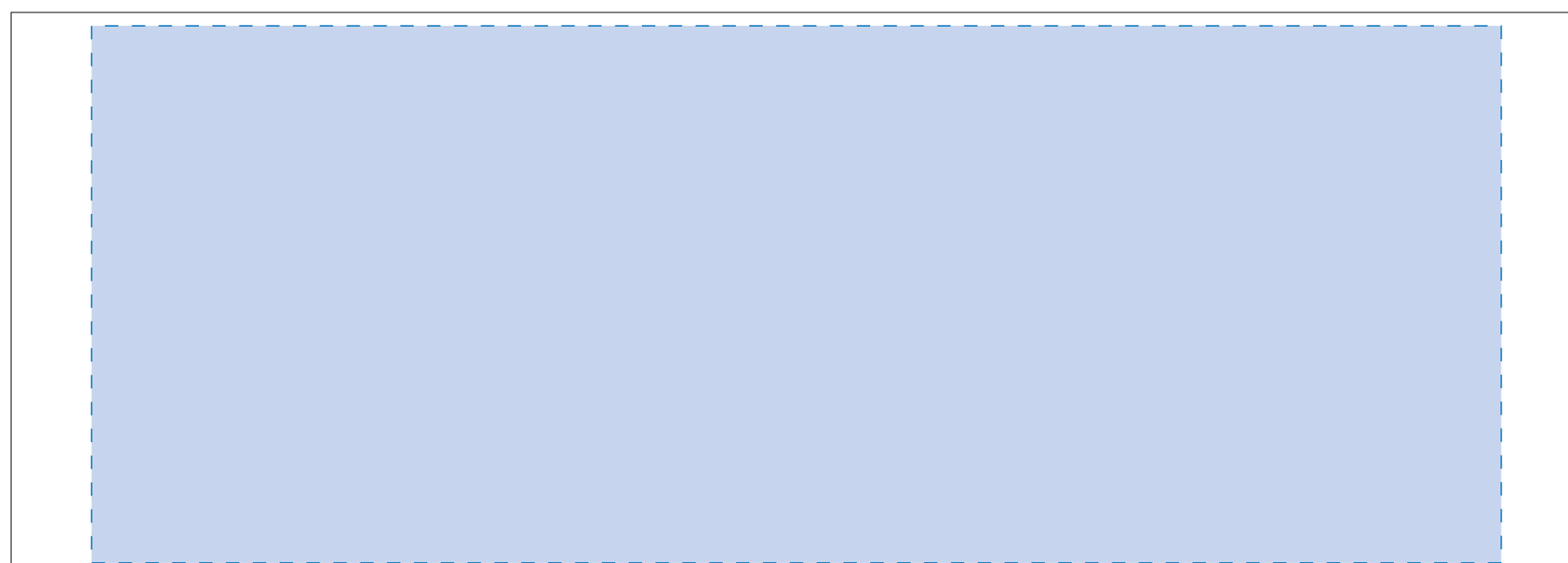


レイアウト可能範囲：W210×H80 (mm)

■昇華転写印刷 最大範囲：W210×H80 (mm)

### 昇華転写Lサイズ用

版下原寸サイズ  
※反転して配置してください



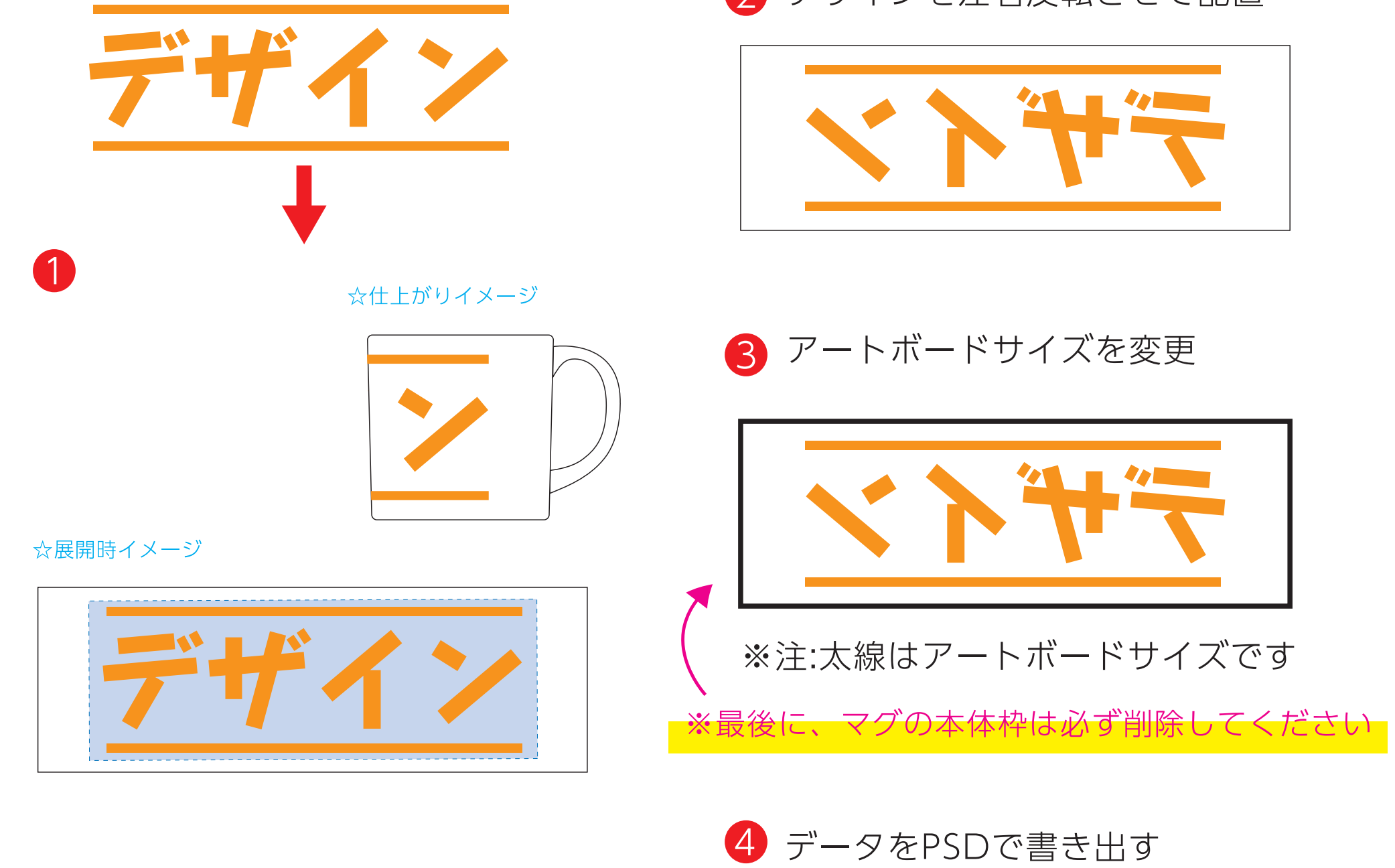
★必ずご確認ください★

【昇華転写入稿データ制作上の注意点】

- ①左側の展開時イメージ内の刷り範囲に、デザインをレイアウトしてください。中段の仕上がりがイメージ内の刷り範囲にも、同様にレイアウトしてください。
- ②中央の版下部分に、刷り範囲ごとデザインを左右反転させ、配置してください。配置後、刷り範囲のレイヤーは必ず非表示にしてください。  
※表示された状態だとデザインと一緒に印刷されてしまいます。
- ③最後に、アートボードサイズをW216×H80のサイズに変更し、本体枠とアートボード枠が合うように配置してください。  
※配置後、本体枠は削除してください。
- ④アートボードサイズで400dpiの設定でPSDを書き出す。

※入稿データは最終アートボードサイズW216×H80に変換の上、psdデータに書き出し、aiデータと一緒にご入稿ください。

【制作例】



★必ずご確認ください★

【昇華転写入稿データ制作上の注意点】

- ①左側の展開時イメージ内の刷り範囲に、デザインをレイアウトしてください。中段の仕上がりがイメージ内の刷り範囲にも、同様にレイアウトしてください。
- ②中央の版下部分に、刷り範囲ごとデザインを左右反転させ、配置してください。配置後、刷り範囲のレイヤーは必ず非表示にしてください。  
※表示された状態だとデザインと一緒に印刷されてしまいます。
- ③最後に、アートボードサイズをW234×H83のサイズに変更し、本体枠とアートボード枠が合うように配置してください。  
※配置後、本体枠は削除してください。
- ④アートボードサイズで400dpiの設定でPSDを書き出す。

※入稿データは最終アートボードサイズW234×H83に変換の上、psdデータに書き出し、aiデータと一緒にご入稿ください。

【制作例】

