

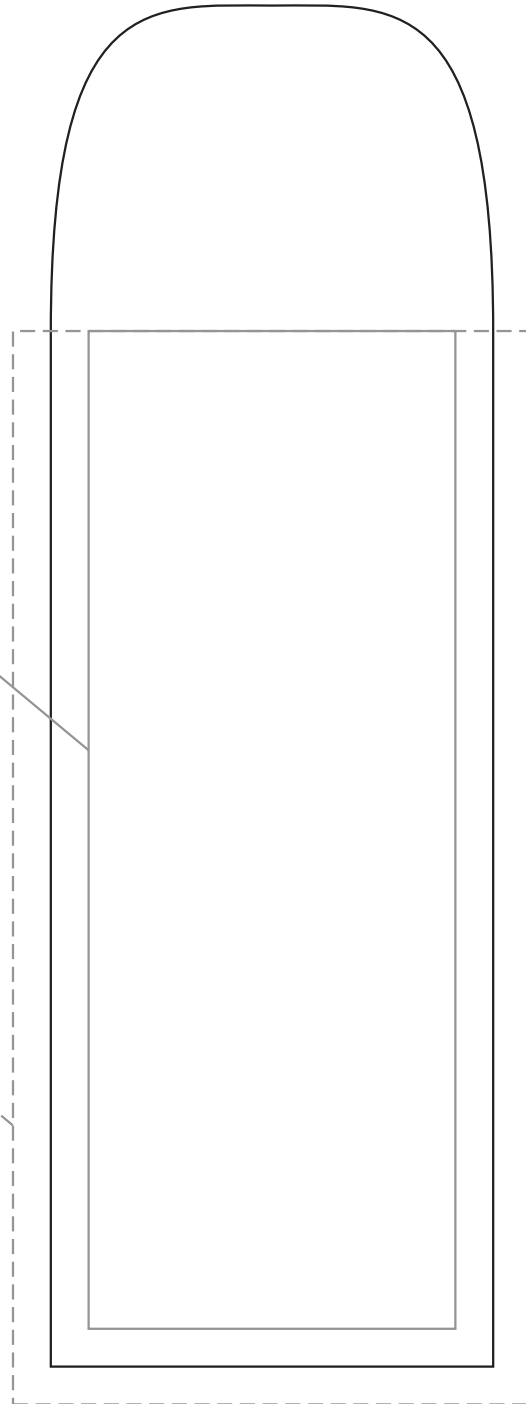
VOT.260 A

高さ 180mm

光学ガラス製製品は手加工のため、
1個ずつ製品サイズに誤差があります。

基本名入れ範囲
(外形 -5mm)

表サンドブラストにて
ベタや柄を製品の端まで
入れる場合は+5mm程度の
塗り足しが必要です



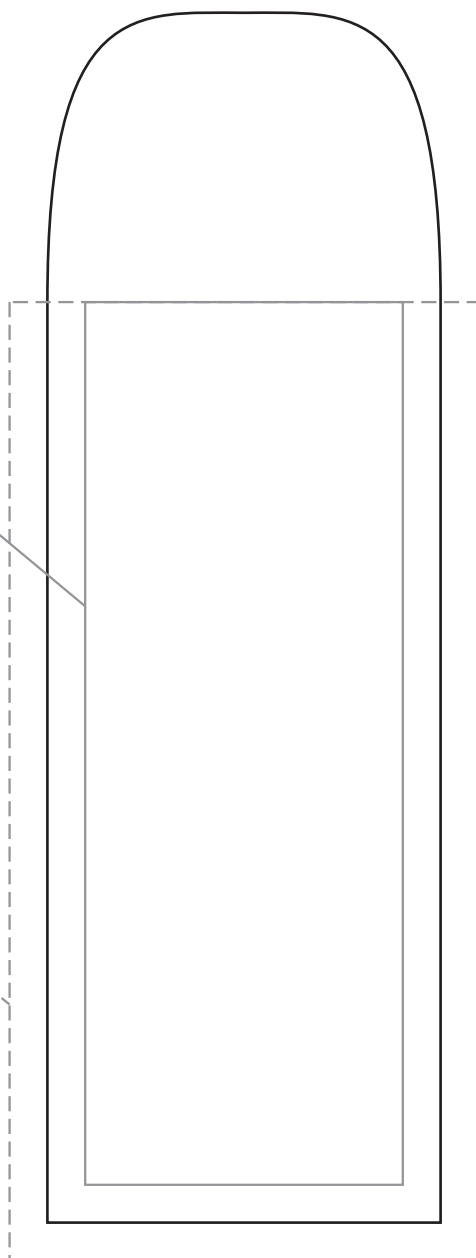
VOT.260 B

高さ 160mm

光学ガラス製製品は手加工のため、
1個ずつ製品サイズに誤差があります。

基本名入れ範囲
(外形 -5mm)

表サンドブラストにて
ベタや柄を製品の端まで
入れる場合は+5mm程度の
塗り足しが必要です



VOT.260 C

高さ 140mm

光学ガラス製製品は手加工のため、
1個ずつ製品サイズに誤差があります。

基本名入れ範囲
(外形 -5mm)

表サンドブラストにて
ベタや柄を製品の端まで
入れる場合は+5mm程度の
塗り足しが必要です

